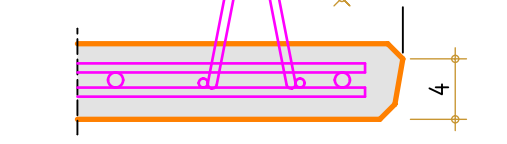


**ACHTUNG BAUSTELLE:**  
Für die Ermittlung der Montagestützweiten wurde das Eigengewicht der Decke und eine Verkehrslast von  $1,50 \text{ kN/m}^2$  angesetzt.  
Dies ist für den Montagezustand und die Nacharbeiten (z. B. flügelglätten) zu beachten.



H/B = 841 / 1600 (1.35m<sup>2</sup>)